

Observatoire Territoires - Gibier

Application mobile – Tutoriel d'utilisation



SOMMAIRE

1. [Connexion](#)
2. [Accès à la cartographie](#)
3. [Saisir depuis la cartographie](#)
4. [Consulter / Modifier ses saisies](#)
5. [Consulter / Modifier ses saisies sur le web](#)
6. [Mode déconnecté](#)

1 - CONNEXION



Mêmes identifiants de connexion
que sur cartogip

2 – ACCES A LA CARTOGRAPHIE

Accueil

→ DÉCONNEXION

Mon compte

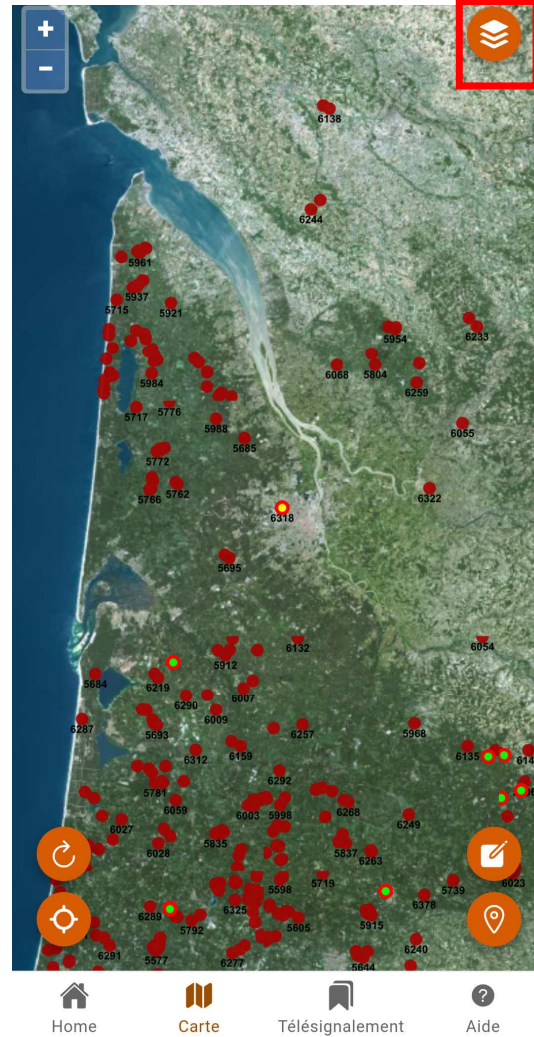
Bienvenue : glequeux

Home

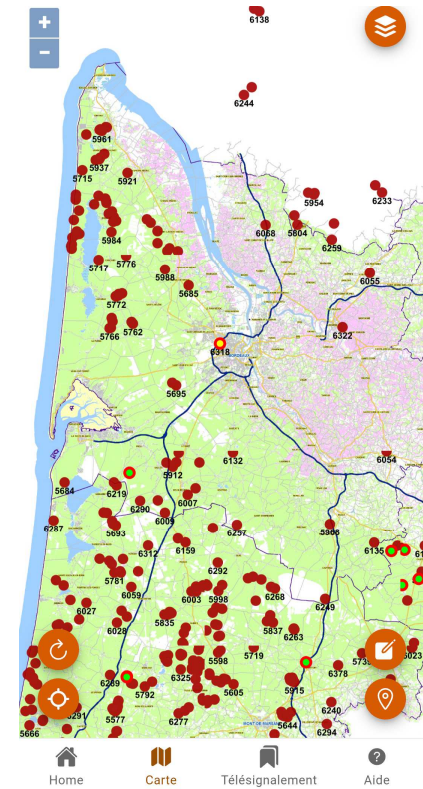
Carte

Télesignalement

Aide

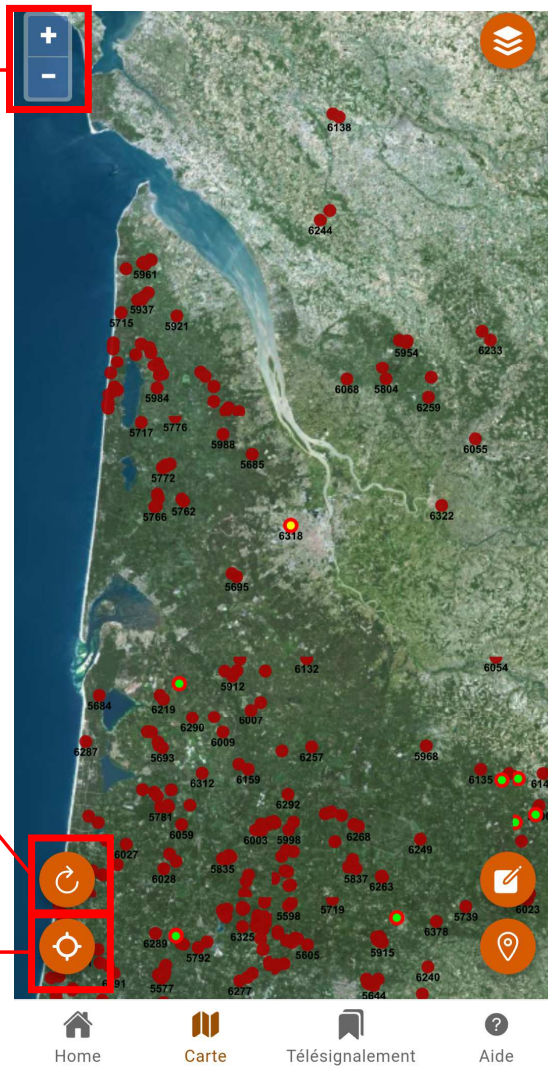


Cliquez sur le bouton « couches » pour choisir la couche géographique



2 – ACCES A LA CARTOGRAPHIE

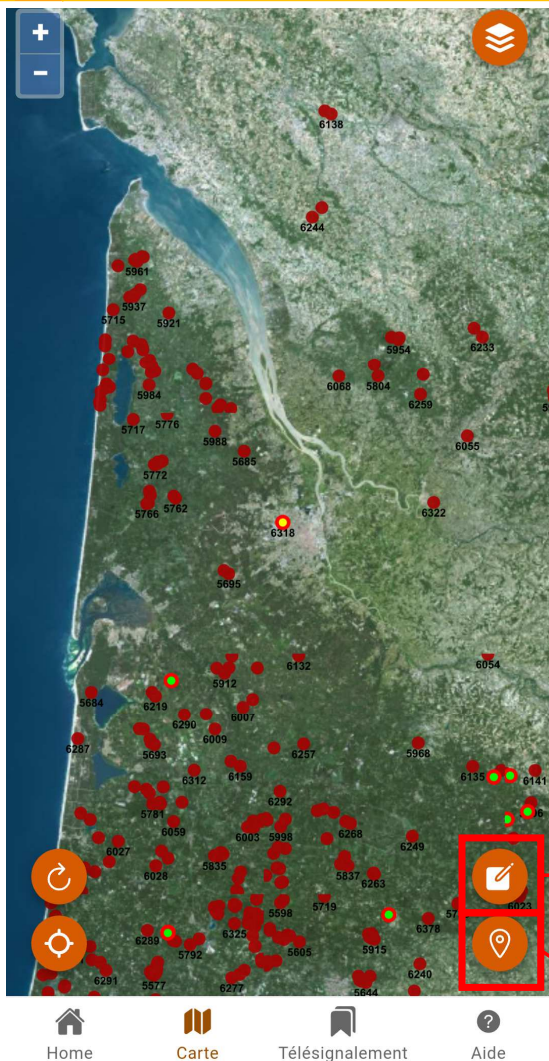
Possibilité de zoomer ou de dézoomer sur la carte



Possibilité de rafraîchir la carte

Possibilité de se géolocaliser

3 – SAISIR DEPUIS LA CARTOGRAPHIE



Télésignalements 📶

← Gestion des télésignalements

Information

Cette fiche pourra être complétée et finalisée depuis la plateforme web

Identification du télésignaleur

Veuillez renseigner le formulaire

Date de télésignalement

Propriétaire

Adresse

Code Postal

Ville

Tél

Home Carte Télésignalement Aide

- ❖ Cliquez sur le bouton « Saisie » puis cliquez sur l'endroit de la carte où l'on souhaite télésignaler
- ❖ Le formulaire s'affiche alors, avec un bouton de validation
- ❖ Si le formulaire n'est pas complet au moment de la validation, il pourra être complété et finalisé depuis la plateforme web

Possibilité d'effectuer un télésignalement sur ma position actuelle (GPS du téléphone)

4 - CONSULTER / MODIFIER SES SAISIES

The screenshot displays the 'Télésignalements' (Tele-reports) section of an application. On the left, a navigation bar includes 'Accueil', 'Mon compte', and 'Télésignalements' (highlighted with a red box). A 'DÉCONNEXION' button is visible in the top right. The main content area shows a list of reports under the heading 'En attente' (Pending). Each report card includes a status icon, a number (e.g., 5955, 5970), and a date (e.g., '19 août 2020').

Annotations and actions shown:

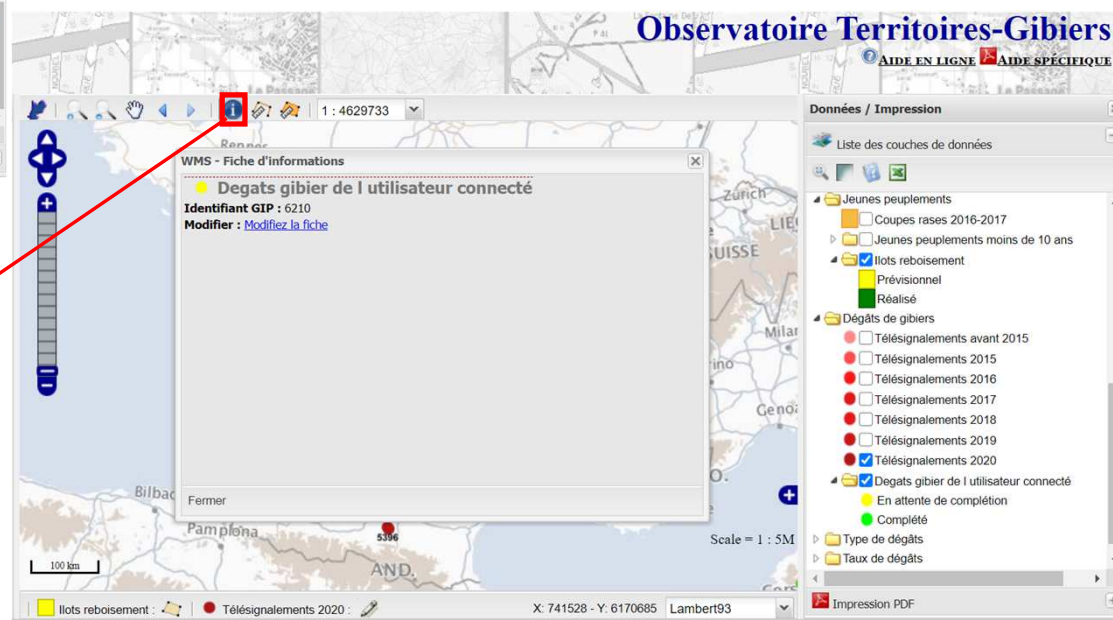
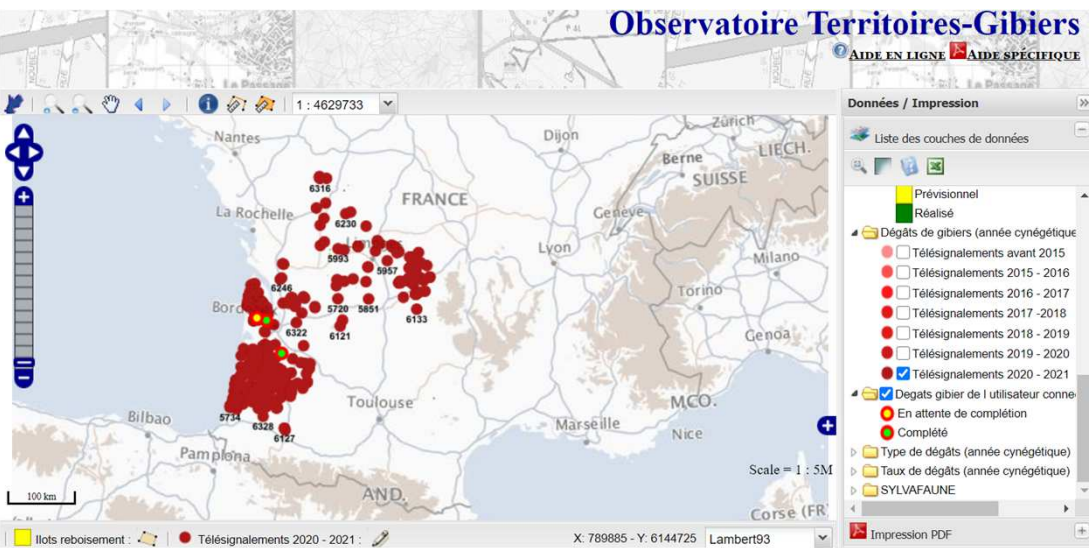
- A red arrow points from the 'Télésignalements' menu item to the report cards, with the text 'Affichage un peu lent' (Loading a bit slow).
- Over the report with ID 5955, a blue box says 'Faire glisser vers la droite' (Swipe to the right), with an arrow pointing to the right.
- Over the report with ID 5970, a blue box says 'Faire glisser vers la gauche' (Swipe to the left), with an arrow pointing to the left.
- Below the 5970 report, a box labeled 'Modification et géolocalisation d'un signalement' (Modification and geolocation of a report) has an arrow pointing to the report card.
- Over the report with ID 5955, a red trash icon is visible, with a box labeled 'Suppression' (Deletion) and an arrow pointing to it.
- Below the 5955 report, a box labeled 'Suppression' has an arrow pointing to the trash icon.
- Below the 5970 report, a box labeled 'Suppression' has an arrow pointing to the trash icon.
- Below the 5955 report, a box labeled 'Suppression' has an arrow pointing to the trash icon.

At the bottom, a large orange box contains the text: 'Les télésignalements « en attente » sont ceux qui ne sont pas complétés à 100% (seulement complétés par les informations obligatoires)' (Pending tele-reports are those that are not 100% completed (only completed with mandatory information)).

5 - CONSULTER / MODIFIER SES SAISIES SUR LE WEB

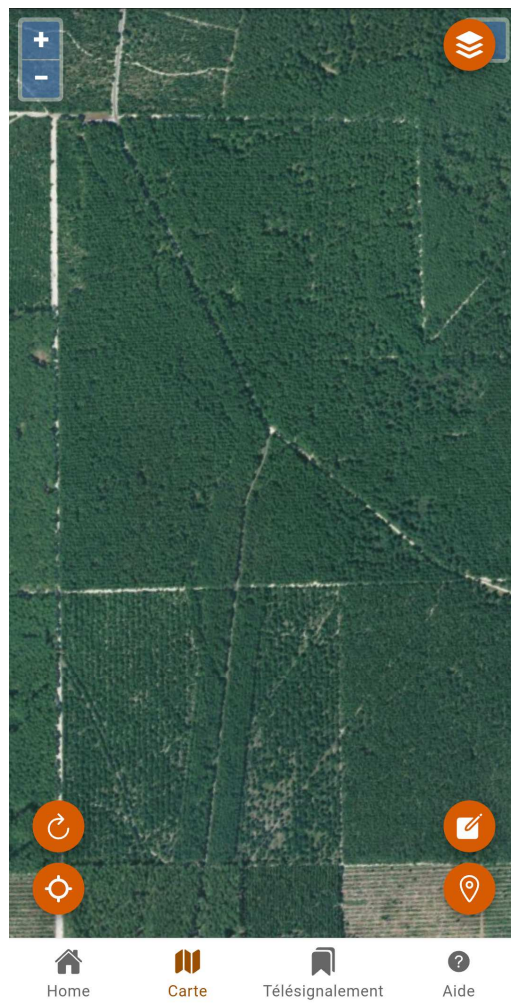
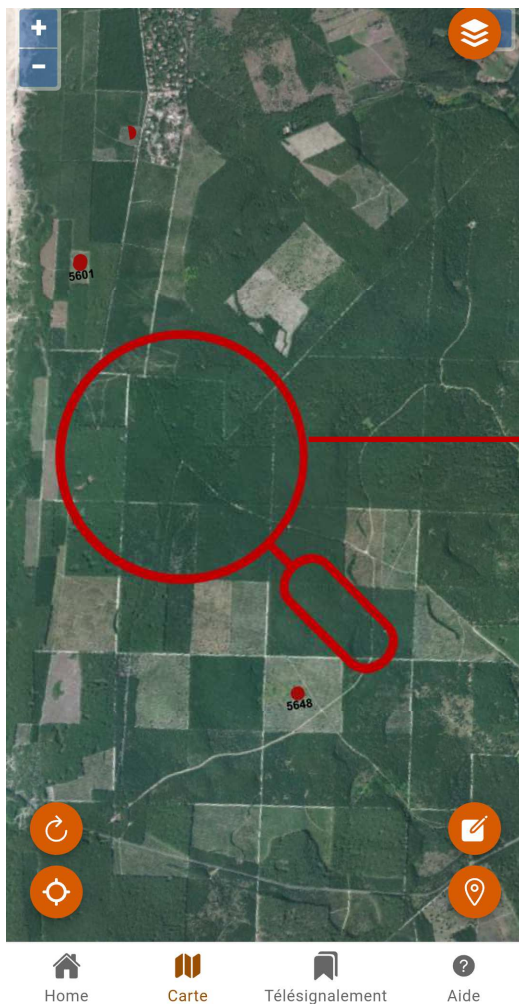
Lien pour accéder aux télésignalements sur le Web : <https://cartogip.fr/applications/degatgibier/index.php>

- : Télésignalements validés
- : Télésignalements complétés par l'utilisateur
- : Télésignalements en cours de remplissage



- ❖ Cliquez sur « information »
- ❖ Cliquez sur « modifier la fiche » pour compléter ou modifier les informations de la fiche du télésignalement de dégâts de gibier

6 - MODE DECONNECTE



1. Préparer la sortie terrain : 

Quand vous êtes encore connecté à internet, zoomez sur votre zone de sortie pour rafraîchir votre carte et pour effectuer vos télésignalements sur une carte avec une meilleure résolution.




: Connexion internet



: Hors connexion internet

6 - MODE DECONNECTE

Attention ne pas éteindre son téléphone portable et ne pas fermer l'application

2. Remplir le formulaire : 
Si le formulaire n'est pas complet lors de la validation, il pourra être complété et finalisé sur la plateforme web.

Télésignalements (mode déconnecté)

← Gestion des télésignalements

Information

Cette fiche pourra être complétée et finalisée depuis la plateforme web

Identification du télésignaleur

Veillez renseigner le formulaire

Date de télésignalement


Propriétaire

Adresse

Code Postal

Ville

Tél



Home Carte Télésignalement Aide

Télésignalements (mode déconnecté)

← Gestion des télésignalements

Information

Cette fiche pourra être complétée et finalisée depuis la plateforme web

Identification du télésignaleur

Veillez renseigner le formulaire

SYNCHRONISATION


Votre signalement a bien été sauvegardé, vous pouvez le terminer à tout moment

OK


Code Postal

Ville

Tél




Home Carte Télésignalement Aide

3. Sauvegarder le formulaire : 
Vous pouvez sauvegarder votre formulaire à l'aide du bouton « Saisie ».



6 - MODE DECONNECTE

Attention ne pas éteindre son téléphone portable et ne pas fermer l'application

4.  Le télésignalement apparaît dans la liste déconnexion tant qu'il n'y a pas de connexion internet. Vous pouvez supprimer ou géolocaliser le télésignalement effectué.

Télésignalements (mode déconnecté)

Liste des télésignalements

Rechercher un télésignalement ...

Liste déconnexion

En attente d'envoi

10 févr. 2021

TRANSMETTRE

En attente

5992	990o, 26 déc. 2020
5996	Siri, 16 nov. 2020
5997	Riki, 16 nov. 2017
5981	Clinton, 13 nov. 2020
6000	Toto9,T, 26 nov. 2020

Home Carte Télésignalement Aide

Télésignalements 

Liste des télésignalements

Rechercher un télésignalement ...

Liste déconnexion

En attente d'envoi


10 févr. 2021

TRANSMETTRE

En attente

5992	990o, 26 déc. 2020
5996	Siri, 16 nov. 2020
5997	Riki, 16 nov. 2017
5981	Clinton, 13 nov. 2020
6000	Toto9,T, 26 nov. 2020

Home Carte Télésignalement Aide

5.  Une fois que la connexion est revenue : appuyez sur le bouton « transmettre » pour que le formulaire soit répertorié dans la liste « en attente ».